

Fr, 09. November 2001

Ruth Kissling – Expressionismus mit einem starken Hauch Erotik

Ausdrucksstarke Farben, Verschmelzung der Formen, starke Linienbetonung der Körper und provozierende Gegensätze in der Thematik – gekonnt erzeugte Expressionen mit einem starken Hauch von Erotik und Dramatik.

Ruth Kissling wurde 1948 in Wolfwil, Kanton Solothurn geboren und verbrachte dort ihre Kindheit. Augenblicklich lebt die expressionistische Malerin aus der Schweiz in Basel und betreibt neben der Malerei die Erotik-Boutique «Partout l'amour», auch bekannt als «Petit Paris Grand Bâle».

Obwohl sich Ruth Kissling selbst in keine Schublade der Kunst zwängen lässt, ist ihr Stil eindeutig dem Expressionismus zuzuordnen, der u.a.



dadurch gekennzeichnet ist, dass die Nutzung der Farben als Mittel der Ausdruckssteigerung und die Veränderung der natürlichen Maßverhältnisse zugunsten der emotionalen Gebärde verwandt wird. Ausdrucksstarke Szenen erinnern an große Namen des 20. Jahrhunderts wie Gauguin, Munch oder den dem Kubismus und Surrealismus zugehörigen Picasso.

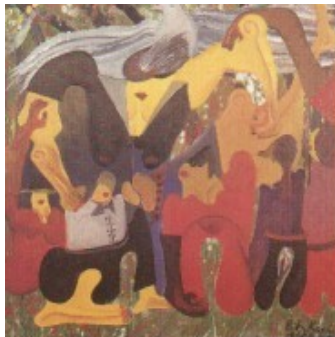
Die Thematik ihrer Werke, die hauptsächlich in Oel auf Leinwand gemalt sind, strahlen immer viel Erotik aus. Üppige, runde Formen, pralle weibli-



che Brüste, Verschmelzung von Körpern. Strapse, Popos und – Engel!

«Le rêve d'amour» (Bild oben rechts) stellt eines der beeindruckendsten Werke Ruth Kisslings dar. Mittelpunkt dieses sich auf 5,20 m x 3,20 m ausdehnenden Oel-Gemädes ist eine junge Frau (der Traum beginnt links oben im Bild), die auf einem Baum lebt. Auf Pferden mit Engeln geleitet sie auf ein Fest in einem Schloss, wo sie sich mit ihrem Liebhaber trifft ...

Auf eindrucksvolle Weise gelingt es Ruth Kissling, eine ausdrucksstarke und emotionale Atmosphäre zu erzeu-



gen, die angehaucht ist durch Märchen von Feen, gepaart mit erotischen Vorstellungen, die im Traum zwar physisch, in der Realität dieses Bildes jedoch nur im Augenkontakt bestehen.

Ruth Kissling stellt seit 1986 regelmäßig ihre Werke in der Schweiz, Deutschland, Frankreich und Spanien aus.

Weitere Informationen sind über



www.BettinaMetzler.de erhältlich.

Bilder: © RUTH KISSLING
Text: © BettinaMetzler.de
vierte überarbeitete Version vom 28. August 2005